

GOM 日常操作管理系统

经济、科学、有效的企业管理工具

SQESERVICE.COM
We bring you more efficiency



优势与特色

这是一套自动定位人力资源与过程管理的软件，会节省您 50%的高级资源运转费

- 定位所有员工的管理责任及工作安排，引导员工朝向公司的规划来执行日常工作
- 累积工作经验与每天的日志，是一个随时可交接工作的系统
- 不需花费高额的人力资源费，就可以将组织精兵化。
- 透过网路，即时进行远端规范管理，精确反映公司组织结构及个人分工情况
- 是目前市面上唯一使用趋势及稳定双重判定的软件
- 反映公司的文化，执行绩效，输入输出系统会自动发送邮件给项目组员

这是一套无为而治的自动化管理系统

前 言

GOM (General Operation Management) 日常操作管理系统, 是建立在一个工作流为导向的软件, 采用设定管理责任及平衡计分的概念, 将管理层的要求建置在工作流程中。软件中已加入 6 SIGMA 观念, 使企业管理层不需深入了解 6 SIGMA 运转, 经由各过程的接口设计自动做到过程管理, 实时管理。

每月十日开会讨论过去一个月的绩效, 已被专业的专家设计成日日即时监控。本软件完全以过程导向的方法来执行 PDCA。过程方法中最难的接口设计及监控在此都已实现。

当您还在用 EXCEL 及 OUTLOOK 建置及沟通时, 信息安全是很薄弱的。我们已全部转到数据库, 你只要有上网的平台, 你就可以做简单的行动管理。以往在 outlook 及散落的各种公司重大信息, 将慢慢的被转移到系统, 可以有效的降低资料管理的风险。

在 2005 年, 本软件概念就被使用在公司的流程管理, 目前的管理模式已渐朝向无为而治的理想境界。一个如同机舱仪表板的指标监控概念, 在此平台可以被一个一个的优化。

管理层可以转移精力, 从管理训练到专业职能训练。一个要经过 3 年期间投资的管理人员, 在此平台下, 您会发现就只需要 3 个月。

所有的一切都被专家定义及接口清楚的朝向您心目中的公司发展。行动办公的设计概念, 更让企业管理的执行力很接近在现场及即时的掌握变化。

当微软创造 WINDOWS 起, 您个人离不开它, 因为它是必要的。当 SQE 创造 GOM 起, 您的公司将离不开它, 因为它将会成为一个标准的操作增值模式。世界一流的管理模式都被植入软件及其接口。我们要做的只是好好策划, 一切过程都是透明的数据流在跟软件与专家一起工作。

PDCA

在操作中, 使用这会经由引导而建立准确的计划, 并经由 PDCA (PLAN-DO-CHECK-ACTION) 来一步步的建立个人职位的经验及优化建议。管理层可经由设置进而在 GOM 流程中就引导工作及员工朝向较为精准的工作。自动的工作安排, 节省了好多费心的计划时间。所有的工作, 经由项目及组织的策划, 被量化的定义出来。它可以协助管理者找到管理重心及管理优先序。更可经由此系统给予方向的建议。可以完全落实成功来自于策划, 成败来自于先期策划。

效益

经由 GOM 流程管理, 每个职位的工作及方向会被有计划的设定。管理层不需花费太多的管理成本, 其最明显的是在训练费用的节省, 因为从此不需教会, 只需有认知就足以操作。在管理层的优化预估可以减少 30% 人力, 更可加速主管的新工作及新项目推动。统计分析强化到国际水准, 自动的 SWOT 判定, 提供即时过程监控及事件预警, 职能的专业分工更精准, 优化管理层的管理, 自动导向公司文化, 正确的组织定位, 还有很多功能效益..... 估计以下效益

1. 训练费省 50%
2. 管理费省 50%
3. 每个部门可以优化一位助理

4. 离职损失减少到 20%
5. 项目管理费省 50%

客制优化

所有的流程及表单都可以在此平台上被客制化，只要您经过深思熟虑，在本软件中，你要实现网路管理都不是问题。我们的资深工程师会将您的需求，转成文档及页面先期做确认。所以在此过程中，您会感受到您不仅在表单被优化，连同统计分析及最难的预警系统都被做的有更好的效率。只要您想的出的，我们就帮您实现。

指标监控

所有的指标被平台化，经由输入数据及逻辑设计，我们可以建置基本统计平台。对于指标所代表的意义，更被专业的基本统计及风险管理所取代。这里一切都是可以监控的，一切波动都有专家来跟您探讨及优化与客制化。

GOM 的基本流程

- | | |
|------------------------|------------------|
| 1. 注册 | 9. 完成工作 |
| 2. CHECK IN 登入 | 10. 工作检查 |
| 3. 设定个人的管理责任 | 11. 过程监控 |
| 4. 决定管理责任的运转权重 | 12. SWOT 判定 |
| 5. 工作命令 | 13. 报表管理 |
| 6. 工作计划- 需要作 | 14. CHECK OUT 登出 |
| 7. 标准化每日、每周、每月、每季、每年要做 | 15. 统计 |
| 8. 内部沟通 | 16. 报表发出 |

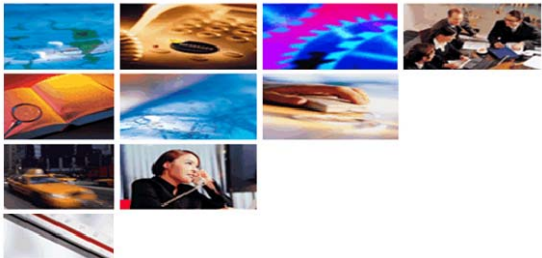
支持过程

- | | |
|-----------|---------------|
| 1. 个人基本资料 | 7. 请假管理 |
| 2. 客户基本资料 | 8. 训练资料 |
| 3. 项目管理 | 9. 如何做 |
| 4. 产品管理 | 10. 事件日志 |
| 5. 文件管理 | 11. PI (指标)管理 |
| 6. 资产管理 | 12. 请假及离职管理 |

哪些公司需要用

GOM 适合所有公司，不论您是 2 人到 2 万人规模，您都会因为它的便捷感受时间省了很多，费用省了很多。从人事管理到项目产品管理，过程管理，只要您运用过程模式，您将会发现它的方便。

| 模块 | 系统主要功能介绍 |
|------|---|
| 注册 | 注册 GOM 系统使用账户 |
| 登陆 | 登入系统, 并发出早安邮件, 系统同时记录人员上班时间 |
| 个人资料 | 基本资料: 记录及修改个人基本资料 |
| | 高级资料: 记录及修改个人高级资料 |
| | 其他资料: 记录及修改个人其他资料 |
| | EMAIL设置: 设置个人邮件账号信息, 以及每天将登入登出系统发出邮件接收人, 及发出的邮件签名信息 |
| | 请 假: 实现用户申请或补假功能及对用户请假、补假等信息的管理 |
| 界面 | 部门管理: 记录及显示用户部门信息 |
| | 功能代码: 普通用户查看个人责任分配及分数, 管理者分配各人员的工作职责及分数 |
| 文件 | 文件: 记录及修改公司文件信息 |
| 训练 | 公司人员训练信息记录及管理 |
| 资产 | 记录及显示个人领取的资产信息 |
| 授权 | 系统人员权限管理 |
| 过程 | 记录及修改工作流程相关信息 |
| 产品 | 记录及修改公司产品相关信息 |
| 项目 | 记录及修改公司项目相关信息 |
| 工作日志 | 管理责任: 显示个人被分配的管理责任内容 |
| | 工作命令: 记录显示及分配工作任务 |
| | 需要做: 记录及显示个人需要做的工作内容项 |
| | 工作检查: 验收用户工作成效 |
| | 需要帮忙: 记录及显示用户需要帮忙的工作内容项 |
| | 工作计划: 规划, 记录及显示个人每日、每周、每月、每季、每年要做的工作内容项 |
| | 如何做: 记录及显示用户填写的如何做内容 |
| | 日志浏览: 浏览日报、周报及月报等报表内容 |
| 广播 | 添加及设定系统中广播内容, 如心灵鸡汤及会议记录等信息 |
| 会议记录 | 记录及显示公司会议信息 |
| 配置 | 记录及修改系统参数配置相关信息, 使用户更灵活的使用系统 |



后续发展

后续的发展，更新的界面及功能将整合更多的常用功能，如薪资管理，指标管理，目标管理，持续改善管理，更周密的过程模式，让您的组织随时得到预警及统计与判定。如果您已有使用 ERP，您将发现此软件刚好跟 ERP 是相辅相成，很多 ERP 实现不了的模式，在此都可以被实现。

如果您对于我们的软件及过程优化有兴趣，请来电跟我们的客服人员联络。我们将安排专业的人员跟您作进一步的洽谈。每一个参与过程优化的顾问师，都有十年以上的经验，并经过精密的长期训练才能成为 SQE 的工程人员。