

文件版本	GOM 安装常见问题解答	SQE SERVICE
0.1	SQE SERVICE INC.	Nov 1 st 2009

1. 点击 SQE_GOM 安装包，出现如图-1 所示错误，如何解决？

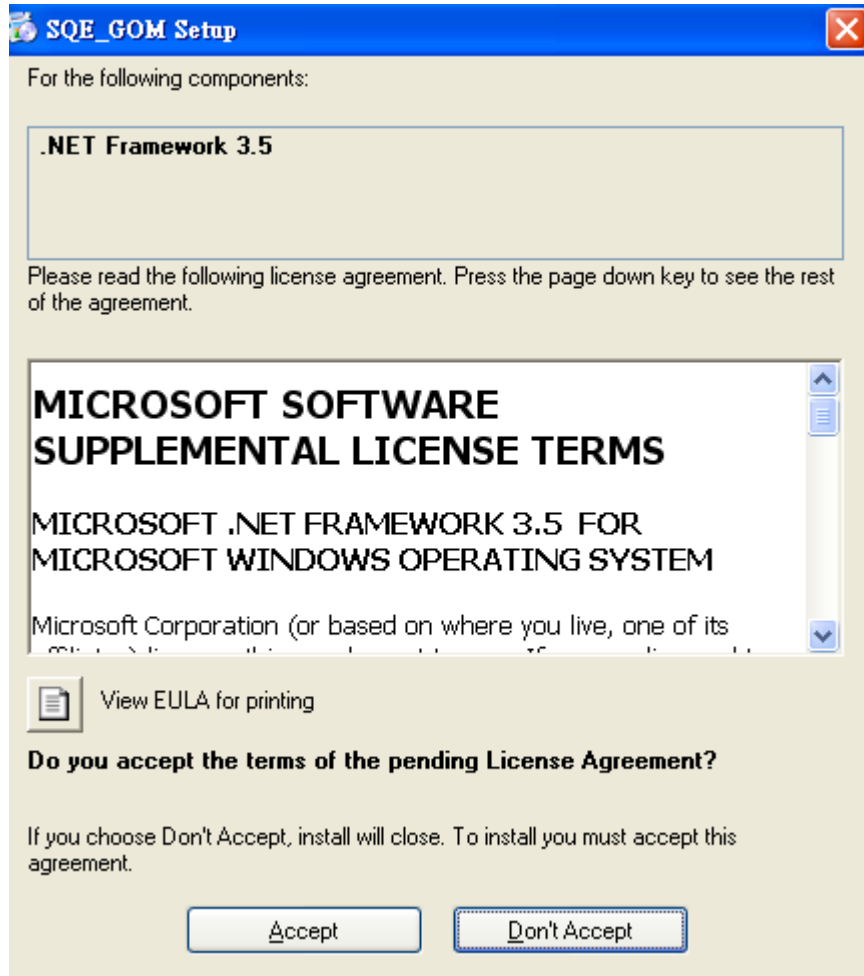


图-1

答：出现此类问题请您检查您的机器上是否装有.NetFramework 3.5,如果没有安装.NetForamewok 3.5, 则按提示操作点击“Accept”，系统则会自动连接至下载地址，下载.NetFramework 3.5, 或者手动连接至微软官网，下载.NetFrameWork 3.5,成功安装后重新启动 SQE_GOM 安装程序。

2. 点击安装 SQE_GOM 安装程序，出现如图-2 所示，如何解决？



图-2

SQE SERVICE INC.

Tel: +862150596471 or 862150596472
E-mail:sqe_sqeservice@sqeservice.com

Fax: +86-21-50596473
www.sqeservice.com

文件版本	GOM 安装常见问题解答	
0.1	SQE SERVICE INC.	Nov 1 st 2009

答：出现此类问题请检查您的系统是否支持 Windows Web 程序，SQE_GOM 支持 Windows XP、Windows Server 2000/2003、以及 Windows Vista 等主流操作系统，详细支持情况请参看安装手册。

3、点击 SQE_GOM 程序后，进入安装过程，会提示输入激活码，激活码在哪里获取？

答：出现此类问题请您登陆www.sqeservice.com/register.html页面，按照页面提示操作，填入您的公司以及个人信息，填写完成点击提交成功后，我们将会尽快将激活码以邮件的方式发送给您注册时填写的邮箱地址，请您注意查收。

4、点击安装 SQE_GOM 输入验证码，通过验证以后，还是无法通过验证安装，如何选择安装？

答：出现此类问题请您先核对您的激活码是否和我们通过邮件发送给您的验证码一致，如果不一致，请填写正确的激活码，如果还是无法通过，我们请您致电 021-50596472 进行进一步咨询。

5、验证激活码通过以后，会出现如图-3 的页面，这个页面如何操作？

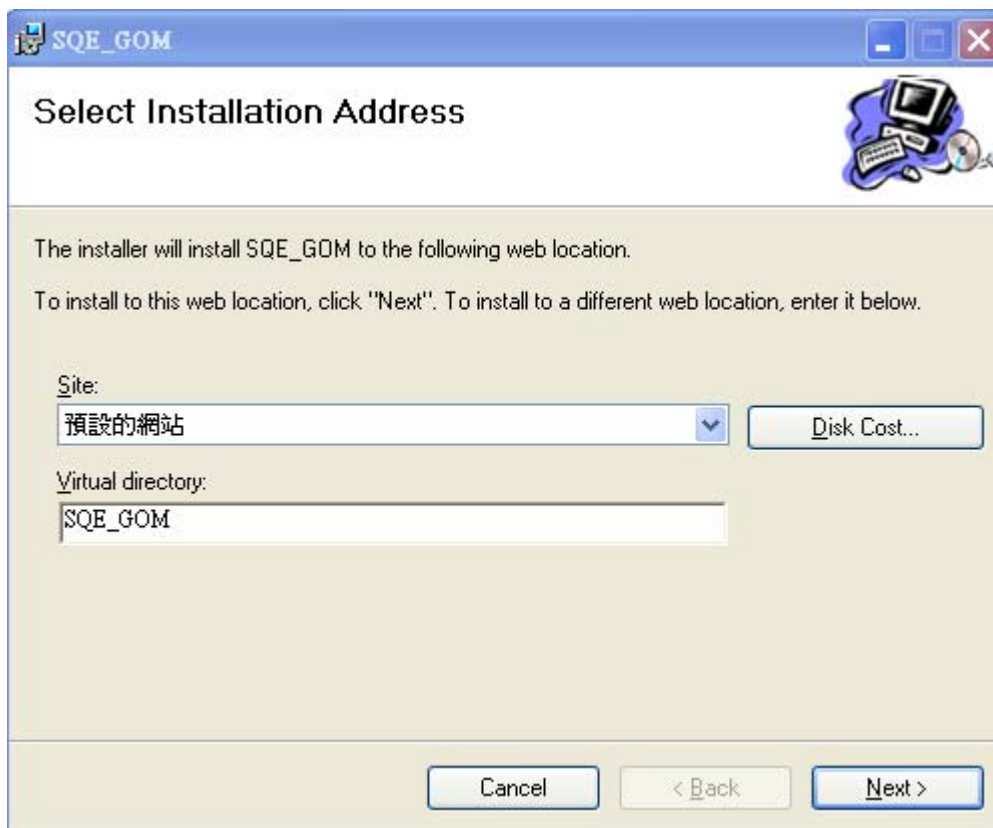


图-3

文件版本	GOM 安装常见问题解答	
0.1	SQE SERVICE INC.	Nov 1 st 2009

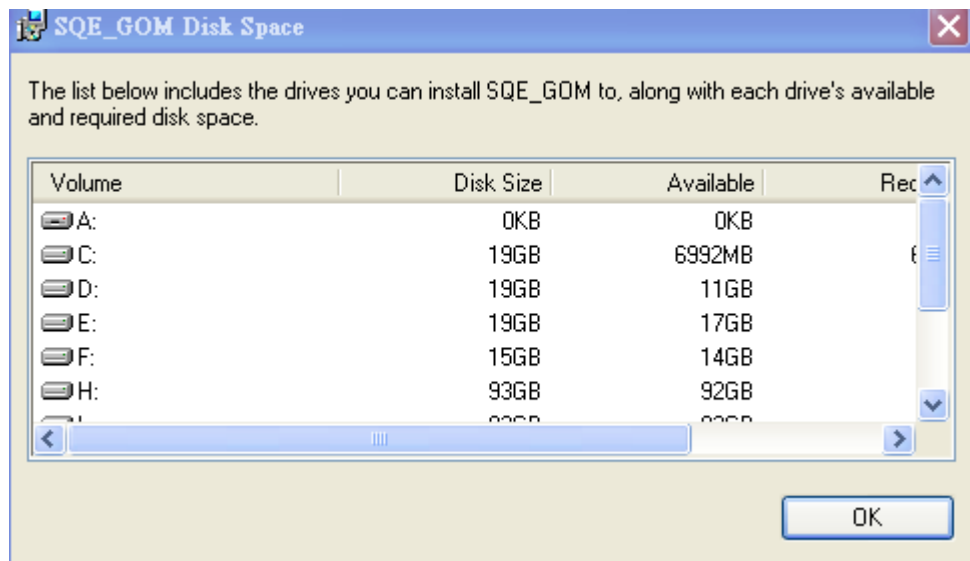


图-4

答：当输入正确激活码，验证激活码通过时，你就进入如图-3 页面，点击“Disk Cost”，出现如图-4 所示选择框，可以查看本地磁盘的状况，点击“OK”，则返回图-3，“Virtual directory”栏，则是配置虚拟目录名称的，可以自己命名（建议采取默认命名），点击“Next”则继续执行安装过程。

6、安装时提示“远程服务器传回一个错误”等类似信息，怎么解决？

答：遇到这种，请您先检查您的网络情况，确认外网畅通，如果外网畅通，一切正常，请您致电我们公司获取进一步帮助。

7、安装过程中提示“没有找到对应的 IIS 服务器”的类似问题，如何解决？

答：发生此类问题，可以通过重新安装 IIS 服务器来解决。安装办法：选择“开始”菜单，打开“控制面板”，再打开“添加和删除程序”，则出现图-5 页面，点击“添加/删除 Windows 组件(A)”选择“Internet 信息服务器”，点击下一步，即可安装成功。（请在安装时务必放入系统盘）。

文件版本	GOM 安装常见问题解答	SQE SERVICE
0.1	SQE SERVICE INC.	Nov 1 st 2009



图-5

8、安装完成后，在 IIS 中打开网页后，点击登录，或出现“数据库连接”错误，如何解决？

答：出现此类问题，请您先查看安装手册要求，按照安装手册上的步骤要求在您的本地数据库程序中附加数据库，详细方法参见安装手册第一步。

9、安装时，发生如图-6 的错误，如何解决？

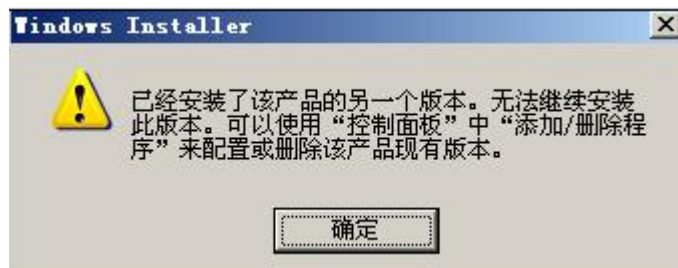


图-6

答：出现此类问题，请您先检查您的系统中是否已经安装了此类产品，如果安装了此类产品，请点击“开始”菜单，选择“控制面板”，进入“添加/删除程序”（如图-5），删除改程序，并

文件版本	GOM 安装常见问题解答	
0.1	SQE SERVICE INC.	Nov 1 st 2009

点击安装程序重新安装 SQE_GOM，如果在 IIS 中存在同样名称的程序，请在“Virtual directory” (如图-3)栏修改虚拟目录名称。